

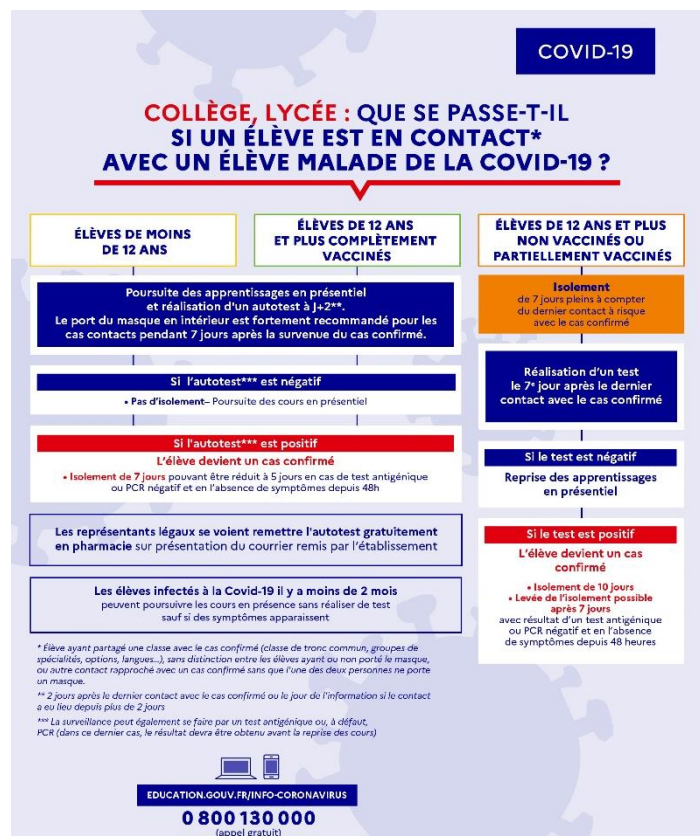
Sablé, le 11 mars 2022

## Lettre aux parents n°10

Chers parents et élèves,

Le lundi 14 mars 2022, le protocole sanitaire passera au niveau 1 pour l'ensemble des établissements scolaires. Cela se traduit par :

- la fin des restrictions pour la pratique des activités physiques et sportives,
- les mesures relatives au lavage des mains, à l'aération et à la désinfection des surfaces sont quant à elles maintenues,
- l'obligation du port du masque en intérieur est également levée à compter du 14 mars 2022 pour tous les personnels ainsi que pour les lycéens, en cohérence avec les évolutions retenues en population générale.



Même si le contexte semble s'améliorer restons vigilants et prudents.

Pour l'équipe de direction  
T. BRION, Proviseur